

CONVEGNO DI MILANO

31 MARZO 2017



Gruppo Cassa Centrale Banca

CREDITO COOPERATIVO ITALIANO

AREE PROGETTUALI: LA SQUADRA

Controlli interni

Manuela Acler

Responsabile Legale e Compliance - CCB

IL CONTESTO DI RIFERIMENTO

I Controlli interni nel Gruppo Bancario Cooperativo

- ✓ *“Le funzioni di controllo interno delle banche di credito cooperativo affiliate sono svolte in regime di **esternalizzazione** dalla capogruppo o da altre società del gruppo bancario cooperativo”*

(Banca d'Italia - Circolare 285/2013, Parte Terza, Capitolo 5, Sezione III, §1.3)

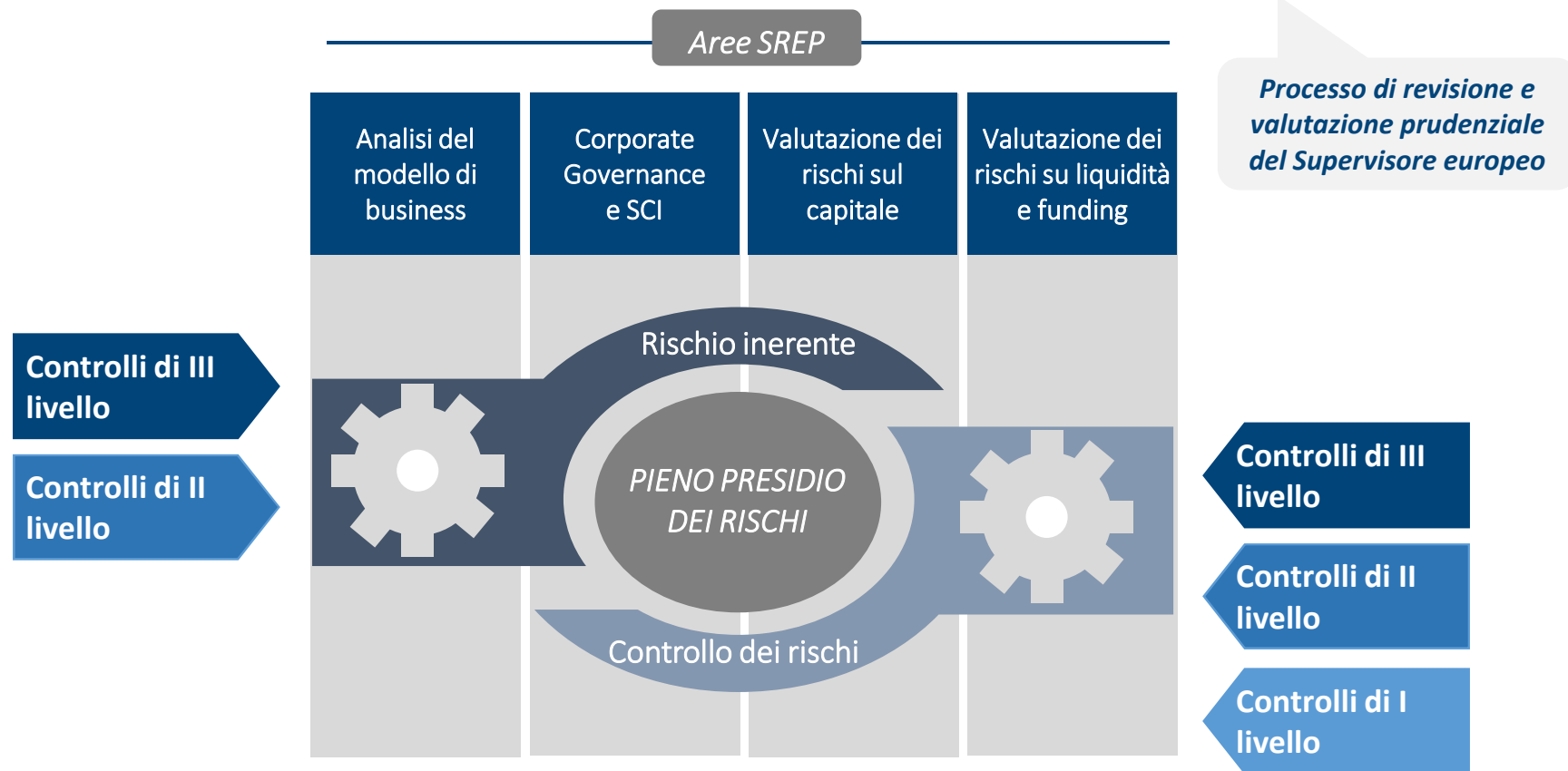
- ✓ La previsione di tale regime mira ad **assicurare**:
 - *“l'**omogeneità** e l'**efficacia** dei sistemi di controlli”* del GBC
 - *“l'**impostazione unitaria di gruppo**”*
 - *“un livello di **integrazione maggiore**”*

(Banca d'Italia - Resoconto della consultazione)

GLI ELEMENTI DELLO SCI INTEGRATO

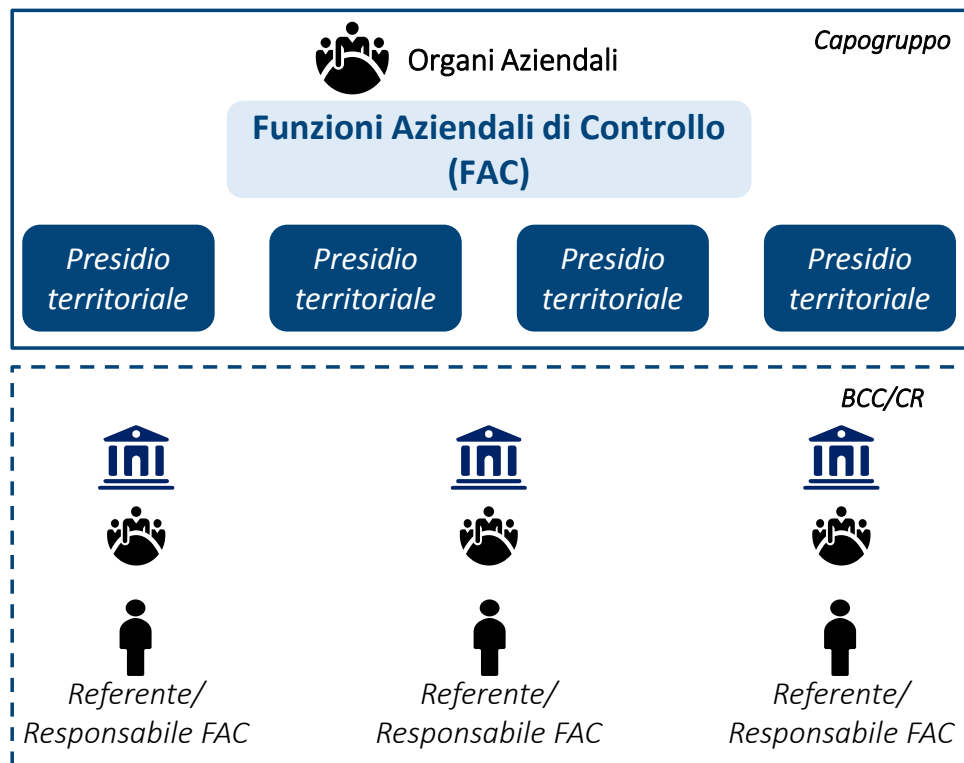


Lo SCI IN OTTICA SREP EBA



LO SCII NELL'ORGANIZZAZIONE DEL GBC

Rappresentazione



Elementi per il disegno

- 1 Definizione e attribuzione di specifiche fasi del processo e/o singole attività lungo le differenti strutture del GBC, compresi i **Presidi territoriali** della Capogruppo
- 2 Previsione, all'interno delle BCC/CR, di **referenti/responsabili** delle Funzioni Aziendali di Controllo (FAC) che riportano funzionalmente anche alle FAC di Capogruppo
- 3 **Metodologie e strumenti di lavoro comuni** a livello di Gruppo
- 4 Esternalizzazione delle FAC regolata contrattualmente e secondo **livelli di servizio concordati**

I FATTORI DI SUCCESSO DELL'INIZIATIVA



- ✓ Forte **commitment** degli organi aziendali
- ✓ On boarding e **allineamento** degli stakeholder coinvolti

- ✓ Avvio del confronto nel **Gruppo di lavoro interfunzionale SCI**, con reporting al Comitato Guida e agli organi aziendali
- ✓ Azioni di **change management** forti per rendere le novità «pervasive» nell'organizzazione a livello di Gruppo

Alcuni esempi: attività formative di Gruppo, strumenti di scambio user-friendly

- ✓ Definizione di **metodologie e meccanismi di coordinamento** (es. Comitato permanente SCI) e di processi integrati
- ✓ **Reportistica periodica integrata**, al fine di rafforzare la *risk culture* degli organi aziendali